

**I** Soffiatore a batteria M-SF 18**ISTRUZIONI D'USO**  
Istruzioni originali**GB** Cordless garden blower M-SF 18**INSTRUCTION MANUAL**  
Translation of the original instructions

**ATTENZIONE!** Prima di usare la macchina, leggete e comprendete le istruzioni di sicurezza e le istruzioni d'uso fornite.  
**CAUTION!** Before using the machine, read and understand the supplied safety instructions and operating instructions.



# M-SF 18

- I** Soffiatore a batteria
- GB** Cordless garden blower

## DATI TECNICI

### 1. Macchina

- a. Tensione
- b. Velocità aria
- c. Livello di pressione acustica al posto operat. LpA
- d. Livello di potenza sonora misurato LwA
- e. Livello di potenza sonora garantito LwA
- f. Vibrazioni
- g. Procedura di valutazione della conformità seguita allegato:
- h. Peso

1	a	18 V
	b	200 km/h
	c	83,5 dB(A) K=3
	d	94,4 dB(A) K=3
	e	97 dB(A)
	f	1,976 m/s <sup>2</sup> K=1,5 m/s <sup>2</sup>
	g	V
	h	1,23 kg

## TECHNICAL DATA

### 1. Machine

- a. Voltage
- b. Air speed
- c. Acoustic pressure level LpA
- d. Measured noise level LwA
- e. Guaranteed noise level LwA
- f. Vibrations
- g. Procedure for evaluating conformity enclosed:
- h. Weight

## DICHIARAZIONE DI CONFORMITA'

La ditta indicata in etichetta dichiara sotto la propria responsabilità che il prodotto ivi citato è conforme ai requisiti essenziali di sicurezza e salute contenuti nelle seguenti direttive europee: 2006/42/CE, 2004/108/CE, 2005/88/CE, 2011/65/UE.

Persona autorizzata a costituire il fascicolo tecnico presso/  
The person authorized to compile the technical file is in

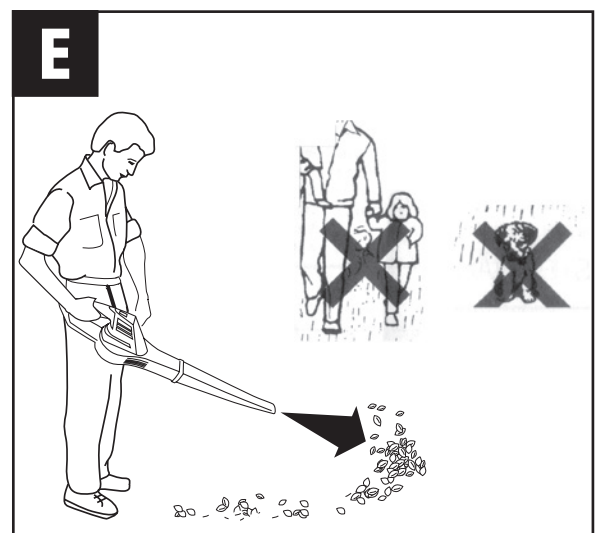
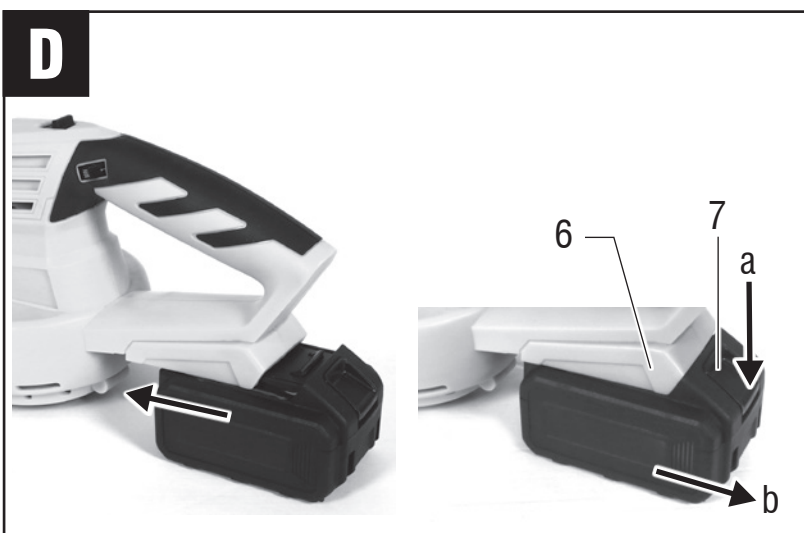
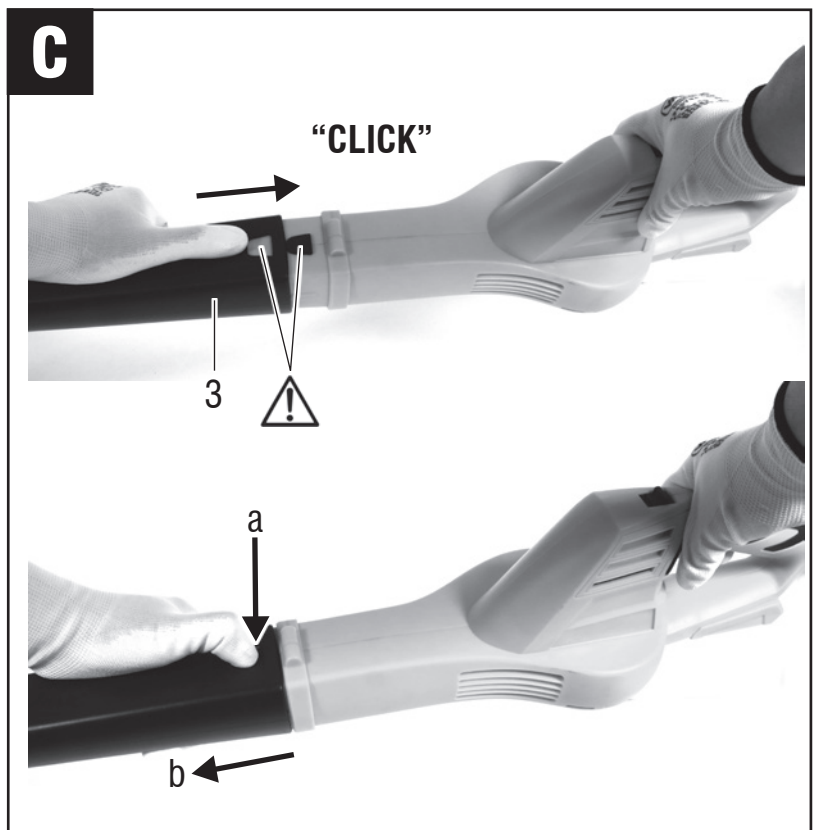
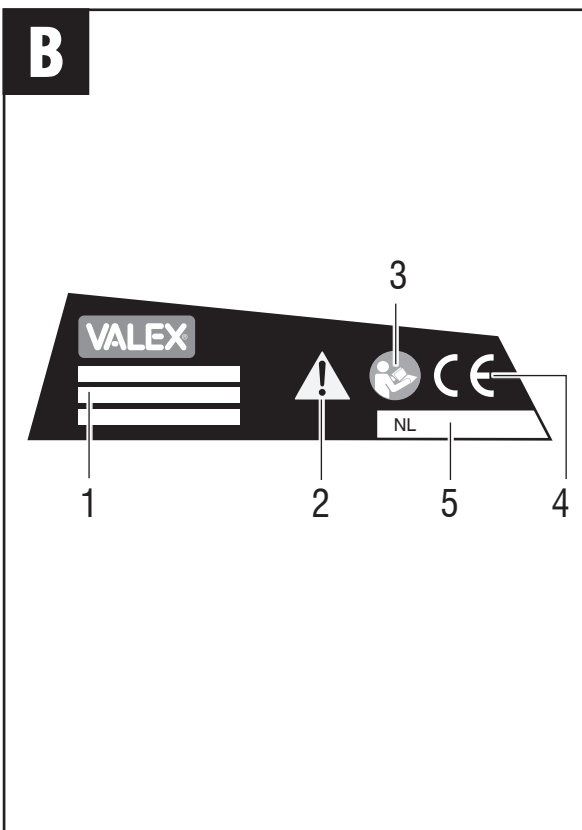
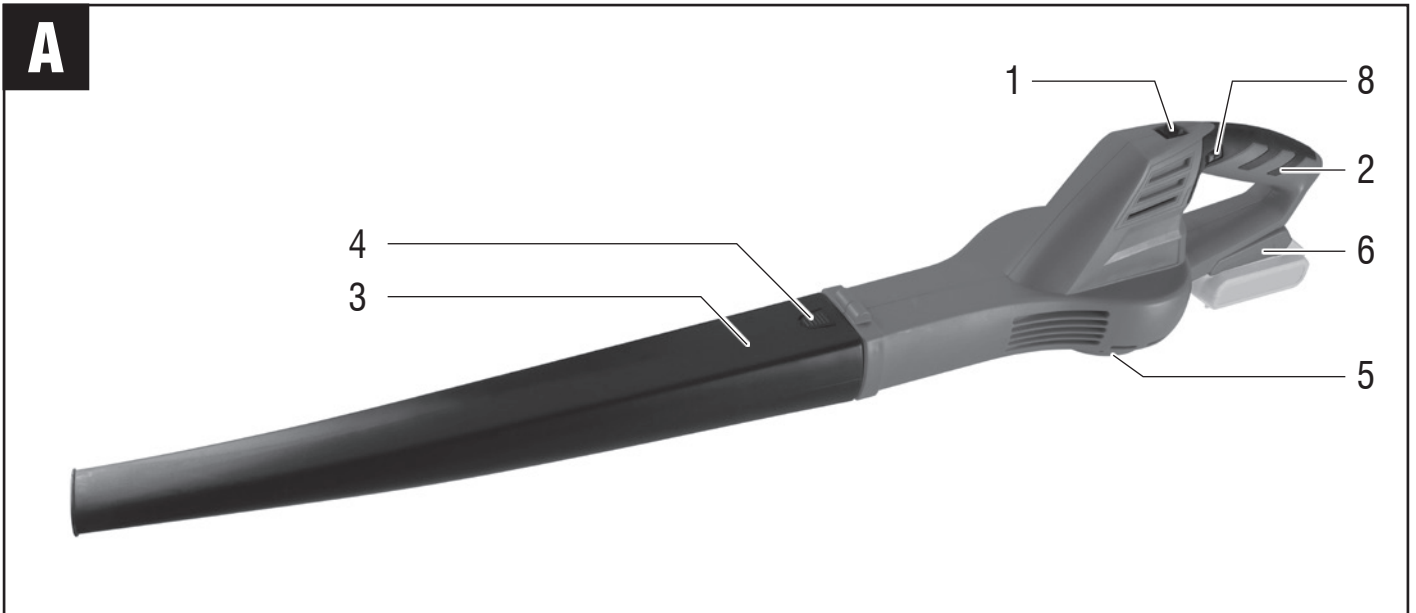
Valex SpA  
Via Lago Maggiore 24 - 36015 Schio (VI) - Italy -

Schio, 05-2018

## DECLARATION OF CONFORMITY

The firm indicated on the label declares, under its own responsibility, that the product cited there complies with the essential health and safety requirements contained in the following European directives: 2006/42/EC, 2004/108/EC, 2005/88/EC, 2011/65/EU.

Un procuratore - Attorney  
**SMIDERLE STEFANO**



# ITALIANO

Vi ringraziamo per averci preferito nella scelta di questo apparecchio elettrico, di seguito chiamato "soffiatore a batteria".

**⚠ ATTENZIONE! Il soffiatore a batteria è idoneo a movimentare materiale leggero attraverso un getto d'aria, da zone carrabili e pedonali, come foglie secche, erba tagliata ecc. Ogni altro utilizzo è vietato.**

Queste istruzioni riportano le informazioni e quanto ritenuto necessario per il buon uso, la conoscenza e la normale manutenzione dell'apparecchio.

## SIMBOLOGIA

Osservate con attenzione la simbologia della **Fig. B** e memorizzate il rispettivo significato. Una corretta interpretazione dei simboli consente un uso più sicuro della macchina.

1. Modello, dati tecnici,
2. Attenzione!
3. Leggete con attenzione tutte le istruzioni prima dell'uso
4. Marcatura di certificazione CE
5. numero del lotto di costruzione. Le prime 2 cifre del lotto indicano l'anno di costruzione

V	Volt
Hz	Hertz
~	corrente alternata
—	corrente continua
A	Ampere
W	Watt
km	chilometri
m	metri
mm	millimetri
°C	gradi centigradi
kg	chilogrammi
h	ore
s	secondi
dB	decibel
Li-Ion	Ioni di Litio

## COMPONENTI

Fare riferimento alla fig. A e seguenti, allegate alle presenti istruzioni.

- 1 Interruttore di avvio/arresto
- 2 Impugnatura
- 3 Tubo di soffiaggio
- 4 Pulsante di sgancio tubo
- 5 Feritoie di aspirazione aria
- 6 Alloggiamento batteria
- 7 Pulsante di sgancio batteria
- 8 Regolatore di velocità

## INSTALLAZIONE

**⚠ ATTENZIONE! La Ditta costruttrice declina ogni responsabilità per gli eventuali danni diretti e/o indiretti causati da un errato allacciamento elettrico.**

**⚠ ATTENZIONE! Prima di effettuare le seguenti operazioni assicuratevi che la batteria non sia inserita nell'apparecchio.**

### TRASPORTO

Per trasportare l'apparecchio utilizzate sempre il suo imballo; questo lo preserverà da urti, polvere e umidità che ne possono compromettere il regolare funzionamento.

Durante il trasporto sganciate la batteria dall'apparecchio.

### MOVIMENTAZIONE

Afferrate l'apparecchio per l'impugnatura e portatelo a lato senza toccare terra; dopo l'uso appoggiatelo senza battere.

## MESSA IN SERVIZIO

Nel luogo che utilizzerete l'apparecchio elettrico è opportuno considerare:

- che la zona non sia umida e che agenti atmosferici avversi non siano presenti.
- che attorno sia prevista un'ampia zona operativa libera da impedimenti.
- che vi sia una buona illuminazione.
- che sia utilizzata in vicinanza dell'interruttore generale con differenziale (per il caricabatterie).
- che l'impianto di alimentazione sia dotato di messa a terra conforme alle norme (solo se l'apparecchio elettrico è di classe I, cioè dotato di spina con cavo di terra).
- che la temperatura ambiente sia compresa tra 10° e 35° C.
- che l'ambiente non sia in atmosfera infiammabile/esplosiva.

Estraete la apparecchio ed i componenti e verificate visivamente la loro perfetta integrità; a questo punto procedete ad una accurata pulizia.

## CARICA DELLA BATTERIA (Seguire le istruzioni allegate al caricabatterie)

**⚠ ATTENZIONE! Prima di utilizzare il soffiato è necessario effettuare una carica completa della batteria.**

**⚠ ATTENZIONE! Ricaricare soltanto con un caricabatterie previsto per questo tipo di apparecchio. Un caricabatterie che è adeguato per un tipo di gruppo di batterie può creare un rischio di incendio quando viene utilizzato con altri gruppi di batterie.**

**Per mantenere efficiente la batteria, non scaricarla completamente.**

Eseguite una successiva ricarica completa:

- Dopo ogni utilizzo.
- Almeno ogni 4 mesi, anche in caso di inutilizzo.
- Se durante il lavoro notate un calo evidente delle prestazioni dell'apparecchio.

## INSERIMENTO E RIMOZIONE DELLA BATTERIA ( fig.D)

- Inserite la batteria attraverso le guide presenti sull'alloggiamento batteria. (pos.6)
- Estraete la batteria dalla sede dell'utensile agendo sul dispositivo di sgancio (pos.7)

## MONTAGGIO DEL TUBO DI SOFFIAGGIO (fig.C)

Infilate il tubo sul corpo macchina e assicuratevi che sia inserito a fondo (sentirete un "click") e che non possa sfilarsi.

## AVVIAMENTO E ARRESTO

**⚠ ATTENZIONE! Prima di avviare l'apparecchio elettrico è obbligatorio indossare i dispositivi di protezione individuale citati nel cap. Avvertenze (non inclusi).**

**⚠ ATTENZIONE! Durante l'utilizzo fate in modo che nessuno si avvicini alla vostra zona di lavoro.**

### Avviamento

- 1) Inserite la batteria carica nell'apparecchio
- 2) Afferrate saldamente l'impugnatura
- 3) Per avviare premete l'interruttore (pos.1) in "ON - I"
- 4) Per regolare la velocità dell'aria utilizzare il comando pos.8 (fig.A)

### Arresto

Per spegnere premete l'interruttore (pos.1) in "OFF - 0", mantenendo ben saldo l'apparecchio.

**⚠ ATTENZIONE! Dopo lo spegnimento la girante interna che genera il flusso d'aria ruota ancora per alcuni secondi.**

Vi consigliamo di ripetere queste operazioni alcune volte prima di iniziare il lavoro in modo da familiarizzare il più possibile con i comandi. Se osservate delle anomalie di funzionamento spegnete l'apparecchio elettrico e consultate il capitolo "Problemi, cause e rimedi".

## ISTRUZIONI D'USO

Dopo aver letto attentamente i capitoli precedenti, seguite scrupolosamente questi consigli che vi permetteranno di ottenere il massimo delle prestazioni.

Procedete con calma in modo da prendere familiarità con tutti i comandi; solo dopo aver acquisito una buona esperienza riuscirete a sfruttarne a fondo tutte le potenzialità.

Prima di iniziare il lavoro assicuratevi che l'area sia priva di fili, sassi, lattine, bottiglie ecc.; allontanate anche gli estranei e gli animali.

Per evitare problemi muscolari derivanti da una postura scorretta, cercate di mantenere dritta la schiena ed evitate di piegarvi in avanti, non sbilanciatevi e mantenete l'equilibrio.

Afferrate saldamente l'apparecchio sull'impugnatura, posizionatelo davanti a voi con il tubo di soffiaggio rivolto in avanti verso il terreno. Avviate l'apparecchio e non alzate mai il tubo durante il funzionamento; effettuate il soffiaggio facendo oscillare a destra e a sinistra il tubo ed avanzate lentamente (fig.E).

Usate il soffiatore con cautela in quanto il flusso d'aria potrebbe scagliare in aria del materiale e ferire qualcuno, o far cadere un oggetto e romperlo.

Vi consigliamo di non utilizzare l'apparecchio in presenza di vento dato che il materiale sollevato potrebbe finire a diversi metri di distanza o contro voi stessi. Durante l'uso verrà immessa nell'aria molta polvere, usate perciò tutti i dispositivi di protezione per salvaguardare la vostra salute; l'uso delle cuffie antirumore riduce il rumore dell'apparecchio anche eventuali avvertimenti sonori per richiamare la vostra attenzione (esempio il clacson di un veicolo), evitate quindi di stazionare in luoghi di transito e osservate sempre con attenzione l'area in cui operate. Non fate urtare il tubo di soffiaggio contro ostacoli fissi come muri, recinzioni o il terreno perché potrebbe danneggiarsi.

Quando la batteria avrà esaurito la carica, la macchina si spegnerà e bisognerà procedere alla ricarica completa, anche se non avete intenzione di riprendere il lavoro.

La batteria al litio è protetta da un circuito elettronico di sicurezza che spegne automaticamente l'apparecchio prima che la batteria si scarichi completamente e si danneggi; non premete l'interruttore di avvio dopo lo spegnimento automatico perché la batteria si danneggerà irrimediabilmente.

Se l'apparecchio viene usato in modo continuativo è normale che la batteria si surriscaldi leggermente; in questo caso lasciatela raffreddare prima di ricaricarla.

## MANUTENZIONE

**⚠ ATTENZIONE! Prima di ogni controllo o regolazione staccate la batteria dall'apparecchio e staccate l'alimentazione elettrica del caricabatterie scollegando la spina.**

**⚠ ATTENZIONE! Non manomettete o tentate di riparare l'apparecchio elettrico.**

La durata e il costo d'esercizio dipendono anche da una costante e scrupolosa manutenzione.

Pulite regolarmente ed abbiate cura del vostro apparecchio elettrico, vi garantirete una perfetta efficienza ed una lunga durata dello stesso.

- Rimuovete eventuali detriti dalle feritoie di ventilazione e con uno straccio eliminate la polvere depositata sull'apparecchio.

- Non spruzzate o bagnate d'acqua l'apparecchio elettrico, pericolo di infiltrazioni interne.

- Non usate infiammabili, detergenti o solventi vari.

- Le parti in plastica sono aggredibili da agenti chimici.

## PROBLEMI, CAUSE E RIMEDI

PROBLEMA	CAUSE	RIMEDI
L'apparecchio elettrico non si avvia	Batteria scarica	Effettuare una ricarica completa alla batteria
	Batteria non inserita correttamente nell'alloggiamento dell'apparecchio	Sganciate la batteria e inseritela correttamente
	La batteria si è surriscaldata ed è intervenuta la protezione interna autoripristinabile	Attendere che la batteria si raffreddi
	Apparecchio elettrico o batteria guasti	Sostituire la batteria o/e rivolgetevi ad un centro di assistenza autorizzato
La batteria non si ricarica	Batteria non inserita correttamente nell'alloggiamento del caricabatterie	Sganciate la batteria e inseritela correttamente
	Caricabatterie non pronto per la ricarica	Inserire la spina nella presa di alimentazione elettrica. Premere il pulsante di avvio carica (se presente).
	Caricabatterie o batteria guasti	Sostituire la batteria o/e rivolgetevi ad un centro di assistenza autorizzato
L'apparecchio si arresta durante l'uso	Batteria scarica	Se disponibile inserire una nuova batteria carica, oppure sganciare la batteria ed effettuare una ricarica completa.
	La batteria si è surriscaldata ed è intervenuta la protezione interna autoripristinabile	Attendere che la batteria si raffreddi

**⚠ ATTENZIONE! Se dopo aver eseguito gli interventi sopra descritti l'apparecchio elettrico non funziona correttamente o in caso di anomalie diverse da quelle indicate, portatelo presso un centro di assistenza autorizzato esibendo la prova di acquisto e richiedendo ricambi originali. Fate sempre riferimento alle informazioni riportate sull'etichetta dati tecnici.**

## IMMAGAZZINAMENTO

Effettuate una accurata pulizia di tutto l'apparecchio e sue parti accessorie (vedi paragrafo Manutenzione); utilizzate l'imballo originale per proteggerlo.

Se prevedete di non usare l'apparecchio per un lungo periodo, effettuate una ricarica della batteria.

Riponete l'apparecchio lontano dalla portata dei bambini, in posizione stabile e sicura. Il luogo dovrà essere asciutto, privo da polveri, temperato e protetto dai raggi solari diretti.

Al locale di rimessaggio non devono avere accesso i bambini e gli estranei.

## SMALTIMENTO

Per la salvaguardia ambientale procedete secondo le leggi vigenti del Paese in cui vi trovate. Rivolgetevi alle autorità competenti per maggiori notizie in merito.

Quando l'apparecchio non è più utilizzabile né riparabile, consegnatelo con l'imballo ad un punto di raccolta per il riciclaggio.

**♻** I rifiuti elettrici ed elettronici possono contenere sostanze pericolose per l'ambiente e la salute umana; non devono pertanto essere smaltiti con quelli domestici ma mediante una raccolta separata negli appositi centri di raccolta o riconsegnati al venditore nel caso di acquisto di una apparecchiatura nuova analoga. Lo smaltimento abusivo dei rifiuti comporta l'applicazione di sanzioni amministrative.

**♻** Smaltimento batterie. Le batterie incluse nell'apparecchio possono essere smaltite assieme ad esso ma devono seguire una procedura separata. Non gettate nel fuoco e non disperdete nell'ambiente le batterie esauste ma consegnatele agli appositi centri per il loro smaltimento. Non smaltire assieme ai rifiuti domestici.

## **GARANZIA**

Il prodotto è tutelato a norma di legge contro ogni non conformità rispetto alle caratteristiche dichiarate purché sia stato utilizzato esclusivamente nel modo descritto in queste istruzioni, non sia stato manomesso in alcun modo, sia stato riparato da tecnici autorizzati e, ove previsto, siano stati utilizzati solo ricambi originali. Sono comunque esclusi materiali di consumo e/o componenti soggetti a particolare usura come batterie, lampadine, elementi di taglio e finitura ecc. Consegnate il prodotto al rivenditore od ad un centro di assistenza autorizzato, esibendo la prova di acquisto.

## **MODIFICHE**

Testi, figure e dati corrispondono allo standard aggiornato all'epoca della stampa delle presenti istruzioni. Il costruttore si riserva la facoltà di aggiornare la documentazione qualora venissero apportate delle variazioni alla apparecchio, senza incorrere per questo in alcun obbligo.

© Nessuna parte di questa pubblicazione e della documentazione allegata alla apparecchio può essere riprodotta senza un permesso scritto.