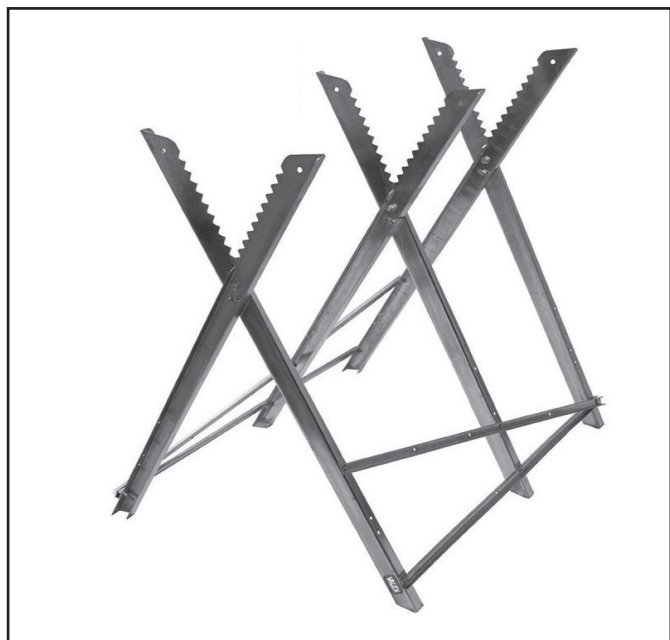




## Istruzioni cavalletto da taglio legna pieghevole



ATTENZIONE! Prima dell'uso, leggete tutte le istruzioni

### AVVERTENZE

- Leggere tutte le istruzioni
- Indossare guanti a protezione delle mani
- Indossare scarpe protettive
- Mantenere i bambini e gli estranei a distanza di sicurezza
- Durante la fase di chiusura del cavalletto, a fine utilizzo, fare attenzione al possibile schiacciamento delle mani

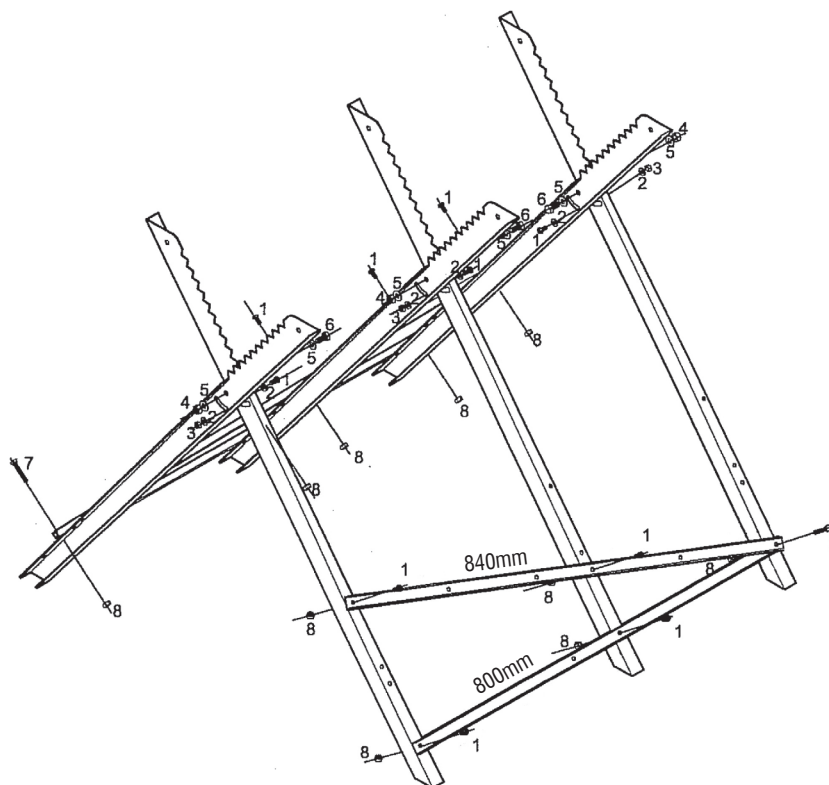
### UTILIZZO

- Divaricare il cavalletto e posizionarlo su una superficie piana.
- Posizionare il tronco appoggiandolo piano senza battere sul cavalletto
- Non eccedere con le dimensioni del tronco, sia in diametro che in lunghezza, e in peso.
- Uno sbilanciamento di peso potrebbe far cadere il cavalletto. Distribuite il peso su tutta la lunghezza.
- Mantenere la sega, elettrosegna o motosegna (non incluse) a distanza dal cavalletto.



### SCHEMA DI MONTAGGIO

Dimensioni		Quantità
Pos.1 M 6 x 12		11x
Pos.2 M 6		6 x
Pos.3 M 6		3 x
Pos.4 M 8		3 x
Pos.5 M 8		6 x
Pos.6 M 8 x 16		3 x
Pos.7 M 6 x 35		2 x
Pos.8 M 6		10 x

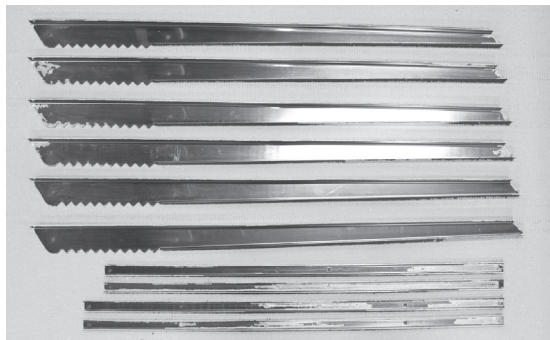


## ISTRUZIONI PER IL MONTAGGIO

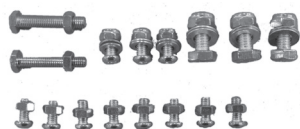
Per il montaggio è necessario procurarsi un cacciavite e una serie di chiavi fisse (non inclusi).

Dotazione:

- nr. 6 travi dentate a L
- nr. 2 tiranti a U Lungh.=800mm
- nr. 2 tiranti a U Lungh.=840mm



Bulloneria in dotazione



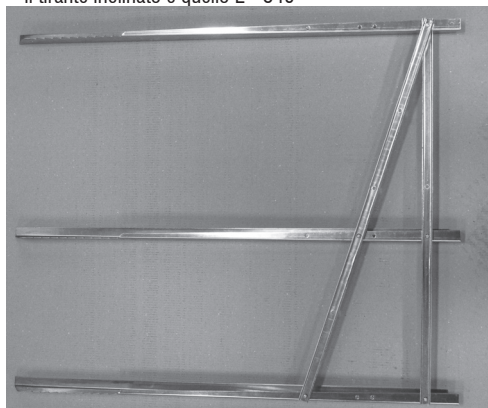
### Fase 1

Prelevare:

- nr.3 travi
- nr.1 tirante L=800
- nr.1 tirante L=840
- nr.4 viti M6x12
- nr.1 vite M6x35
- nr.5 dadi M6 (senza anello di sicurezza)

Assemblare come da figura prestando attenzione:

- la trave di mezzo è leggermente spostata di alcuni centimetri verso la trave di **sinistra**
- il tirante inclinato è quello L=840



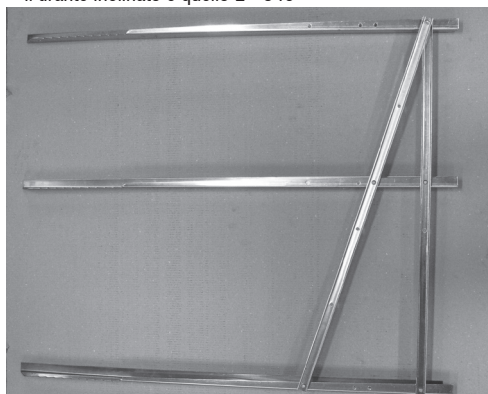
### Fase 2

Prelevare:

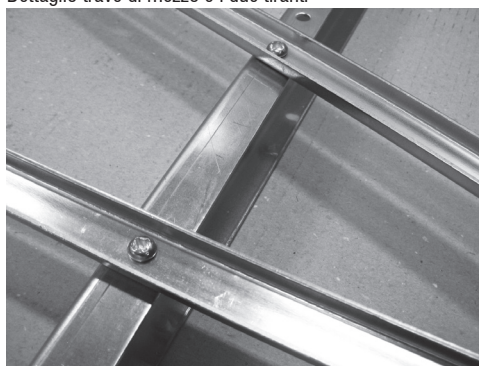
- nr.3 travi
- nr.1 tirante L=800
- nr.1 tirante L=840
- nr.4 viti M6x12
- nr.1 vite M6x35
- nr.5 dadi M6 (senza anello di sicurezza)

Assemblare come da figura prestando attenzione:

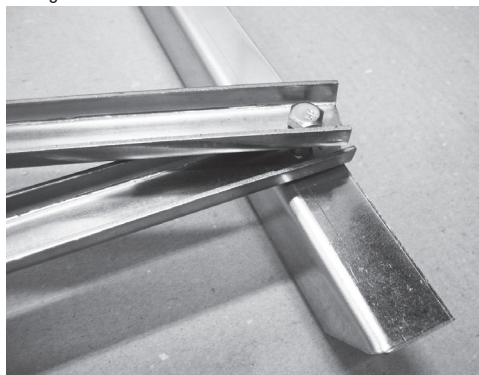
- la trave di mezzo è leggermente spostata di alcuni centimetri verso la trave di **destra**
- il tirante inclinato è quello L=840



Dettaglio trave di mezzo e i due tiranti



Dettaglio trave di destra e i due tiranti



### Fase 3

Prelevare:

- nr.3 viti M8x16
- nr.6 rondelle
- nr.3 dadi M8 con anello antisvitamento

Unire i componenti assemblati in Fase 1 e 2, come illustrato in figura.

Ad ogni coppia di travi infilare le viti + rondella nel foro; dal lato opposto infilare la rondella ed avvitare il dado.

Ripete l'operazione per 3 volte su tutte le coppie di travi.



### Fase 4

Prelevare:

- nr.3 viti M6x12
- nr.6 rondelle
- nr.3 dadi M6 con anello antisvitamento

Infilare le viti + rondella nel foro ad asola; dal lato opposto infilare la rondella ed avvitare il dado.

Ripete l'operazione per 3 volte su tutte le coppie di travi.



### Fase 5

Verificare di aver serrato correttamente tutta la bulloneria.