



WMiscel
29.11.2023

I Miscelatore

ISTRUZIONI DI SICUREZZA

Istruzioni originali

GB Mixer

SAFETY INSTRUCTIONS

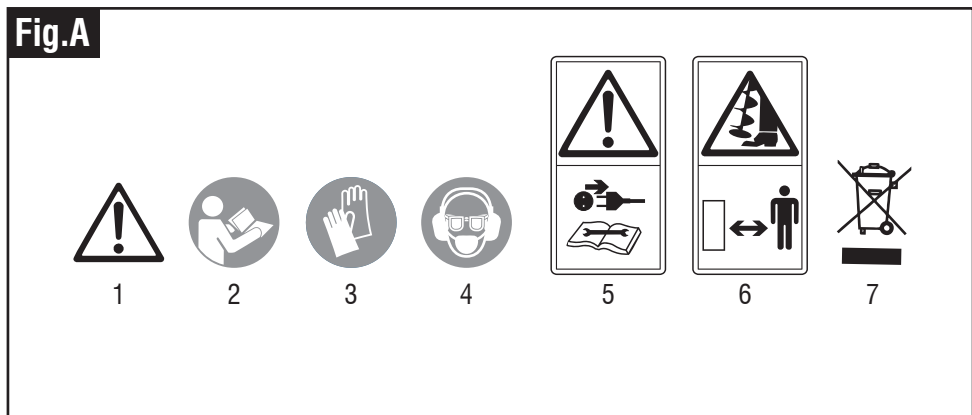
Translation of the original instructions



⚠ AVVERTENZA Leggere tutti gli avvisi di sicurezza, le istruzioni, le illustrazioni e le specifiche fornite con questo utensile elettrico. La mancata osservanza di tutte le istruzioni elencate di seguito può provocare scosse elettriche, incendi e / o lesioni gravi. **Conservare tutte le avvertenze e le istruzioni per riferimento futuro.**

⚠ WARNING Read all safety warnings, instructions, illustrations and specifications provided with this power tool. Failure to follow all instructions listed below may result in electric shock, fire and/or serious injury. **Save all warnings and instructions for future reference.**

Fig.A



ITALIANO

⚠ ATTENZIONE! Prima di usare questa macchina, leggete tutte le istruzioni di sicurezza e le istruzioni d'uso fornite. La mancata ottemperanza alle avvertenze e alle istruzioni può dare luogo a scosse elettriche, incendi e/o lesioni serie.

La scrupolosa osservanza di queste avvertenze con l'utilizzo dei mezzi di protezione individuale, minimizzano i rischi di incidente ma non li eliminano completamente.

Utilizzate l'utensile solo nei modi descritti in queste istruzioni. Non utilizzatelo per scopi a cui non è destinato.

Conservare tutte le avvertenze e le istruzioni per riferimenti futuri.

Il termine "utensile elettrico" delle avvertenze si riferisce agli utensili elettrici azionati mediante collegamento alla rete (con cavo) o azionati a batteria (senza cavo).

SIMBOLOGIA

Osservate con attenzione la simbologia della fig.A e memorizzate il rispettivo significato. Una corretta interpretazione dei simboli consente un uso più sicuro della macchina.

- 1 Attenzione!
- 2 Leggete con attenzione tutte le istruzioni prima dell'uso.
- 3 Indossare i guanti a protezione delle mani.
- 4 Indossare gli occhiali a protezione degli occhi e cuffie antirumore. Indossare la maschera a protezione delle vie respiratorie.
- 5 Prima di ogni controllo o manutenzione, staccate l'alimentazione elettrica scollegando la spina della macchina. In caso di cavo di alimentazione danneggiato, disinserite la spina dalla rete di alimentazione prima di procedere ad un controllo.
- 6 Pericolo di impigliamento e taglio. Mantenere una distanza di sicurezza da tutte le parti in movimento.
- 7 I rifiuti elettrici ed elettronici possono contenere sostanze pericolose per l'ambiente e la salute umana; non devono pertanto essere smaltiti con quelli domestici ma mediante una raccolta separata negli appositi centri di raccolta o riconsegnati al venditore nel caso di acquisto di una apparecchiatura nuova analoga. Lo smaltimento abusivo dei rifiuti comporta l'applicazione di sanzioni.

AVVERTENZE GENERALI DI SICUREZZA PER UTENSILI ELETTRICI

⚠ AVVERTENZA Leggere tutti gli avvisi di sicurezza, le istruzioni, le illustrazioni e le specifiche fornite con questo utensile elettrico. La mancata osservanza di tutte le istruzioni elencate di seguito può provocare scosse elettriche, incendi e / o lesioni gravi.

Conservare tutte le avvertenze e le istruzioni per riferimento futuro.

1) SICUREZZA DELL'AREA DI LAVORO

- a) **Mantenere l'area di lavoro pulita e ben illuminata.** Le aree disordinate o buie favoriscono gli incidenti.
- b) **Non utilizzare utensili elettrici in atmosfere esplosive, come in presenza di liquidi, gas o polveri infiammabili.** Gli utensili elettrici creano scintille che possono incendiare la polvere o i fumi.
- c) **Tenere lontani bambini e altre persone durante il funzionamento di un utensile elettrico.** Le distrazioni possono farti perdere il controllo.

2) SICUREZZA ELETTRICA

- a) **Le spine dell'utensile elettrico devono corrispondere alla presa. Non modificare in alcun modo la spina. Non utilizzare adattatori elettrici con utensili elettrici dotati di messa a terra.** Spine non modificate e prese corrispondenti ridurranno il rischio di scosse elettriche.
- b) **Evitare il contatto del corpo con superfici dotate di messa a terra, come tubi, radiatori, fornelli e frigoriferi.** Esiste un rischio maggiore di scosse elettriche se il corpo è collegato a terra o a terra.
- c) **Non esporre gli utensili elettrici alla pioggia o all'umidità.** La penetrazione di acqua in un utensile elettrico aumenta il rischio di scosse elettriche.
- d) **Non abusare del cavo. Non usare mai il cavo per trasportare, tirare o scollegare l'utensile elettrico. Tenere il cavo lontano da calore, olio, bordi taglienti o parti in movimento.** I cavi danneggiati o aggrovigliati aumentano il rischio di scosse elettriche.
- e) **Quando si utilizza un utensile elettrico all'aperto, utilizzare una prolunga adatta per uso esterno.** L'uso di un cavo adatto per uso esterno riduce il rischio di scosse elettriche.
- f) **Se l'utilizzo di un utensile elettrico in un luogo umido è inevitabile, utilizzare un'alimentazione protetta da un dispositivo a corrente residua (RCD o differenziale).** L'uso di un RCD riduce il rischio di scosse elettriche.

3) SICUREZZA PERSONALE

a) **Resta all'erta, osserva quello che stai facendo e usa il buon senso quando utilizzi un utensile elettrico. Non utilizzare un utensile elettrico quando si è stanchi o sotto l'effetto di droghe, alcol o farmaci.** Un attimo di disattenzione durante il funzionamento degli utensili elettrici può provocare gravi lesioni personali.

b) **Utilizzare dispositivi di protezione individuale. Indossare sempre una protezione per gli occhi.** Dispositivi di protezione come una maschera antipolvere, scarpe di sicurezza antiscivolo, elmetto o protezioni acustiche utilizzati per condizioni appropriate ridurranno le lesioni personali.

c) **Impedire l'avviamento accidentale. Assicurarsi che l'interruttore sia in posizione di spegnimento prima di collegarlo alla fonte di alimentazione e / o al pacco batteria, sollevare o l'utensile.** Il trasporto di utensili elettrici con il dito sull'interruttore o l'alimentazione di utensili elettrici con l'interruttore acceso può provocare incidenti.

d) **Rimuovere qualsiasi chiave di regolazione o utensile manuale prima di accendere l'utensile elettrico.** Una chiave o un utensile manuale attaccate a una parte rotante dell'utensile elettrico possono provocare lesioni personali.

e) **Non sbilanciarsi. Mantenere sempre un appoggio ed un equilibrio adeguati.** Ciò consente un migliore controllo dell'utensile elettrico in situazioni impreviste.

f) **Vestirsi adeguatamente. Non indossare abiti larghi o gioielli. Tenere i capelli e i vestiti lontani dalle parti in movimento.** Abiti larghi, gioielli o capelli lunghi possono rimanere impigliati

g) **Se sono previsti dispositivi per il collegamento dell'estrazione e della raccolta della polvere, utilizzateli.** Sono utili per ridurre i rischi legati alla polvere.

h) **Non lasciare che l'eccessiva confidenza acquisita con l'uso frequente di strumenti ti consenta di diventare troppo sicuro e di ignorare i principi di sicurezza degli strumenti.** Un'azione imprudente può causare gravi lesioni in una frazione di secondo.

4) USO E MANUTENZIONE DEGLI UTENSILI

a) **Non forzare l'utensile elettrico. Utilizzare l'utensile elettrico adeguato al lavoro da eseguire.** L'utensile elettrico adeguato consentirà di eseguire il lavoro in maniera più efficiente e sicura nell'ambito dei parametri di progettazione.

b) **Non utilizzare l'utensile elettrico qualora l'interruttore non lo accenda o lo spenga.** Qualsiasi utensile elettrico che non possa essere azionato mediante l'interruttore è pericoloso e deve essere riparato.

c) **Scollegare la spina dalla rete di alimentazione e/o togliere il pacco batteria dall'utensile elettrico (se separabile) prima di effettuare qualsiasi regolazione, cambiare accessori o riporre gli utensili elettrici.** Tali misure di sicurezza preventive riducono il rischio di avvio accidentale dell'utensile elettrico.

d) **Riporre gli utensili elettrici non utilizzati fuori dalla portata dei bambini ed evitare che vengano utilizzati da persone non esperte di utensili elettrici o non a conoscenza di quanto contenuto nelle presenti istruzioni.** Gli utensili elettrici sono pericolosi se utilizzati da persone non addestrate e inesperte.

e) **Sottoporre a manutenzione gli utensili elettrici e i loro accessori. Verificare che non vi siano componenti in movimento disallineati o bloccati, componenti rotti o qualsiasi altra condizione che possa incidere negativamente sul funzionamento dell'utensile elettrico. In caso di guasti, provvedere alla riparazione prima dell'uso.** Molti incidenti sono causati da una scarsa manutenzione degli utensili elettrici.

f) **Mantenere gli utensili di taglio affilati e puliti.** Una corretta manutenzione delle lame degli utensili di taglio riduce la possibilità di blocco e ne facilita il controllo.

g) **Utilizzare l'utensile elettrico, gli accessori, le punte, ecc. conformemente alle presenti istruzioni, tenendo conto delle condizioni di lavoro e del lavoro da eseguire.** L'utilizzo dell'utensile elettrico per operazioni diverse da quelle previste può dare luogo a situazioni pericolose.

h) **Mantenere impugnature e superfici di presa asciutte, pulite e prive di olio e grasso.** Se impugnature e superfici di presa sono unte, non è possibile maneggiare e controllare in sicurezza l'utensile in situazioni impreviste.

5) ASSISTENZA

a) **Qualsiasi intervento sull'utensile elettrico deve essere effettuato da personale qualificato e che si avvalga unicamente di ricambi originali.** Ciò garantisce la sicurezza dell'utensile elettrico.

AVVERTENZE DI SICUREZZA DEL MISCELATORE

- a) **Tenere lo strumento con entrambe le mani sulle impugnature previste.** La perdita di controllo può causare lesioni personali.
- b) **Garantire una ventilazione sufficiente durante la miscelazione di materiali infiammabili per evitare atmosfere pericolose.** Il vapore pericoloso prodotto potrebbe essere inalato o innescato dalle scintille prodotte dall'utensile elettrico.
- c) **Non miscelare cibo.** L'utensile elettrico non è realizzato per processare cibo.
- d) **Tenere il cavo lontano dall'area di lavoro.** Il cavo potrebbe attorcigliarsi sull'utensile di lavoro.
- e) **Accertarsi che il contenitore di miscelazione sia collocato in una posizione stabile e sicura.** Un contenitore non adeguatamente posizionato potrebbe spostarsi in modo imprevisto.
- f) **Accertarsi che non vi siano schizzi di liquido contro il corpo dell'utensile elettrico.** Il liquido penetrando nell'utensile elettrico può causare danni e provocare scosse elettriche.
- g) **Seguire le istruzioni e le avvertenze per il materiale da miscelare.** Il materiale da miscelare può essere dannoso.
- h) **Se l'utensile elettrico cade nel materiale da miscelare, scollegare immediatamente l'utensile e farlo controllare da un tecnico qualificato.** Toccare il contenitore con lo strumento ancora inserito può provocare scosse elettriche.
- i) **Non toccare il contenitore di miscelazione con le mani o inserire altri oggetti durante la miscelazione.** Il contatto con l'utensile di miscelazione può causare gravi lesioni personali.
- j) **Avviare e spegnere l'utensile elettrico solo nel contenitore di miscelazione.** L'utensile di miscelazione può piegarsi o ruotare in modo incontrollato.

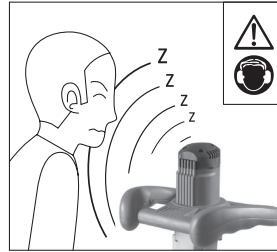
AVVERTENZE DI SICUREZZA PER LA RUMOROSITA' E PER LE VIBRAZIONI

Il livello di rumorosità e di vibrazioni riportate nel foglio allegato, sono valori medi di utilizzo dell'elettroscopio. L'impiego di elementi di miscelazione diversi, materiali diversi, assenza di manutenzione all'elettroscopio influiscono in modo significativo nelle emissioni sonore e nelle vibrazioni. Di conseguenza adottate tutte le misure preventive in modo da eliminare possibili danni dovuti ad un rumore elevato e

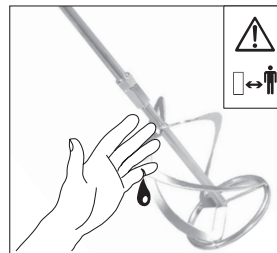
alle sollecitazioni da vibrazioni; indossate cuffie antirumore, guanti antivibrazioni, effettuate delle pause durante la lavorazione, mantenete efficiente l'elettroscopio e gli accessori.

RISCHI RESIDUI

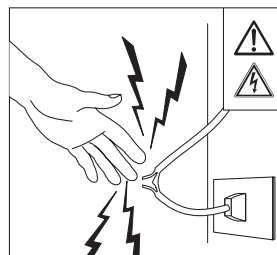
Queste illustrazioni mostrano i rischi principali nell'uso della macchina. Leggete attentamente il libretto istruzioni della macchina.



Rumore elevato generato durante l'uso. Indossate cuffie a protezione dell'udito.



Rischio di impigliamento o di taglio. Mantenere una distanza di sicurezza da tutte le parti in movimento.



Rischio di scossa elettrica con pericolo di morte. Non toccate le parti in tensione elettrica e mantenete una distanza di sicurezza. Prima di ogni manutenzione scollegate la spina dalla presa di alimentazione.

ENGLISH

⚠ IMPORTANT! Before using this product read all the enclosed safety instructions and instructions for use. Failure to comply with the warnings and instructions may cause electric shock, fire and/or serious injuries.

Strict observance of these warnings with the use of personal protective equipment minimizes risks of accidents but does not completely rule them out.

Only use the tool as instructed in this manual. Do not use it for purposes for which it was not intended.

Store all warnings and instructions for future reference.

The term "power tool" of the warnings refers to your power tools operated by connecting to the network (wired) or battery operated (cordless).

SYMBOLS

Carefully observe the symbols in fig.A and memorise their respective meanings. Correct interpretation of the symbols allows a safer use of the machine.

- 1 Warning!
- 2 Carefully read all instructions before use.
- 3 Wear protective gloves.
- 4 Wear safety goggles to protect your eyes, and safety earmuffs. Wear a dust mask to protect your respiratory tracts.
- 5 Before any controls or maintenance, always disconnect the machine plug from the power supply. Should the power supply cord be damaged, unplug it from the power supply socket before inspecting it.
- 6 Risk of pinching and cutting. Maintain a safe distance from all moving parties.
- 7 Electric and electronic waste may contain potentially hazardous substances for the environment and human health: they should not, therefore, be disposed of along with domestic waste but be taken to specific centres for differentiated refuse collection or returned to the vendor in the event of purchasing a new, identical appliance. The illegal disposal of waste will result in sanctions.

GENERAL SAFETY WARNINGS FOR POWER TOOLS

⚠ WARNING Read all safety notices, instructions, illustrations and specifications supplied with this power tool. Failure to follow all of the instructions listed below can result in electric shock, fire and / or serious injury.

Retain all warnings and instructions for future reference.

1) SAFETY OF THE WORK AREA

- a) Keep the work area clean and well lit. Cluttered or dark areas are conducive to accidents.
- b) Do not use power tools in explosive atmospheres, such as in the presence of flammable liquids, gases or dusts. Power tools create sparks that can ignite dust or fumes.
- c) Keep children and other people away while operating a power tool. Distractions can make you lose control.

2) ELECTRICAL SAFETY

- a) The plugs of the electric tool must match the socket. Do not modify the plug in any way. Do not use power adapters with grounded power tools. Unmodified plugs and matching sockets will reduce the risk of electric shock.
- b) Avoid body contact with grounded surfaces, such as pipes, radiators, stoves and refrigerators. There is a greater risk of electric shock if the body is grounded or grounded.
- c) Do not expose power tools to rain or moisture. Penetration of water into a power tool increases the risk of electric shock.
- d) Don't abuse the cable. Never use the cable to carry, pull or disconnect the electric tool. Keep the cord away from heat, oil, sharp edges or moving parts. Damaged or tangled cords increase the risk of electric shock.
- e) When using a power tool outdoors, use an extension suitable for outdoor use. The use of a cable suitable for outdoor use reduces the risk of electric shock.
- f) If the use of an electric tool in a humid place is unavoidable, use a power supply protected by a residual current device (RCD or differential). The use of an RCD reduces the risk of electric shock.

3) PERSONAL SECURITY

- a) Stay alert, observe what you are doing and use common sense when using a power tool. Do not use a power tool when you are tired or under the influence of drugs, alcohol or medications. A moment of carelessness while

operating power tools can result in serious personal injury.

- b) Use personal protective equipment. Always wear eye protection. Protective equipment such as a dust mask, non-slip safety shoes, hard hat or hearing protection used for appropriate conditions will reduce personal injury.
- c) Prevent accidental start-up. Make sure that the switch is in the off position before connecting it to the power source and / or the battery pack, lift or the tool. Carrying power tools with your finger on the switch or powering power tools with the switch on can cause accidents.
- d) Remove any adjustment key or manual tool before turning on the power tool. A wrench or a hand tool attached to a rotating part of the power tool can cause personal injury.
- e) Don't get too unbalanced. Always maintain adequate support and balance. This allows for better control of the power tool in unexpected situations.
- f) Dress appropriately. Do not wear loose clothing or jewelry. Keep hair and clothing away from moving parts. Loose clothing, jewelry or long hair can get caught
- g) If there are devices for connecting dust extraction and collection, use them. They are useful for reducing the risks associated with dust.
- h) Do not let the excessive confidence acquired with the frequent use of tools allow you to become too confident and ignore the safety principles of the tools. Careless action can cause serious injuries in a fraction of a second.

4) USE AND MAINTENANCE OF TOOLS

- a) Do not force the electric tool. Use the power tool suitable for the work to be performed. The appropriate power tool will allow you to perform the work more efficiently and safely within the design parameters.
- b) Do not use the power tool if the switch does not turn it on or off. Any electric tool that cannot be operated using the switch is dangerous and must be repaired.
- c) Disconnect the plug from the power supply and / or remove the battery pack from the power tool (if separable) before making any adjustments, changing accessories or storing power tools. These preventive safety measures reduce the risk of accidental starting of the power tool.
- d) Store unused power tools out of the reach of children and prevent them from being used by people who are not experts in power tools or who are not aware of the contents of these

instructions. Power tools are dangerous when used by untrained and inexperienced people.

- e) Maintain power tools and their accessories. Check that there are no misaligned or blocked moving components, broken components or any other condition that may adversely affect the operation of the power tool. In case of faults, repair them before use. Many accidents are caused by poorly maintained power tools.
- f) Keep cutting tools sharp and clean. Proper maintenance of the cutting tool blades reduces the possibility of blocking and makes it easier to check.
- g) Use the power tool, accessories, tips, etc. in accordance with these instructions, taking into account the working conditions and the work to be performed. The use of the electric tool for operations other than those foreseen can give rise to dangerous situations.
- h) Keep handles and gripping surfaces dry, clean and free from oil and grease. If the handles and gripping surfaces are greasy, it is not possible to handle and control the tool safely in unforeseen situations.

5) ASSISTANCE

- a) Any work on the electric tool must be carried out by qualified personnel who only use original spare parts. This guarantees the safety of the power tool.

SAFETY OF MIXER

- a) **Hold the tool with both hands at the intended handles.** Loss of control can cause personal injury.
- b) **Ensure sufficient ventilation when mixing flammable materials to avoid a hazardous atmosphere.** Developing vapour may be inhaled or be ignited by the sparks the power tool produces.
- c) **Do not mix food.** Power tools and their accessories are not designed for processing food.
- d) **Keep the cord away from the working area.** The cord may be entangled by the mixer basket.
- e) **Ensure that the mixing container is placed in a firm and secure position.** A container that is not properly secured may move unexpectedly.
- f) **Ensure that no liquid splashes against the housing of the power tool.** Liquid that has penetrated the power tool can cause damage and lead to electric shock.
- g) **Follow the instructions and warnings for**

the material to be mixed. Material to be mixed may be harmful.

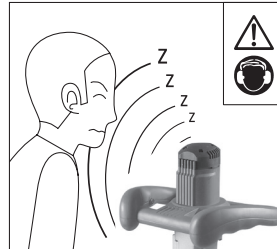
- h) **If the power tool falls into the material to be mixed, unplug the tool immediately and have the power tool checked by a qualified repair person.** Reaching into the bucket with the tool still plugged in can lead to electric shock.
- i) **Do not reach into the mixing container with your hands or insert any other objects into it while mixing.** Contact with the mixer basket may lead to serious personal injury.
- j) **Start up and run down the tool in the mixing container only.** The mixer basket may bend or spin in an uncontrolled manner.

SAFETY INSTRUCTIONS FOR THE NOISE AND VIBRATIONS

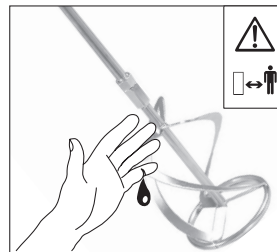
The level of noise and vibration levels shown in the attached sheet are average values of use of the tool. The use of different mixing elements, different materials, the absence of electric tool maintenance have a significant influence in the noise emissions and vibrations. Consequently taken all preventive measures to eliminate possible damage due to high noise and stress from vibration, wear ear defenders, anti-vibration gloves, made of breaks during the work, maintain efficient power tools and accessories.

RESIDUAL RISKS

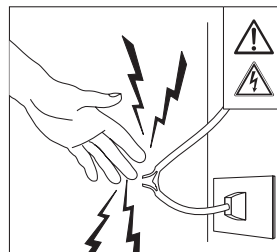
These illustrations show the main risks in the use of the machine. Carefully read the instruction manual of the machine.



High noise generated during the use. Wear ear protection of hearing.



Risk of pinching or cutting. Maintain a safe distance from all moving parts.



Risk of electric shock and danger of death. Do not touch live electrical parts and keep a safe distance. Before any maintenance disconnect the plug from the power outlet.

