



M870040
23.01.2023

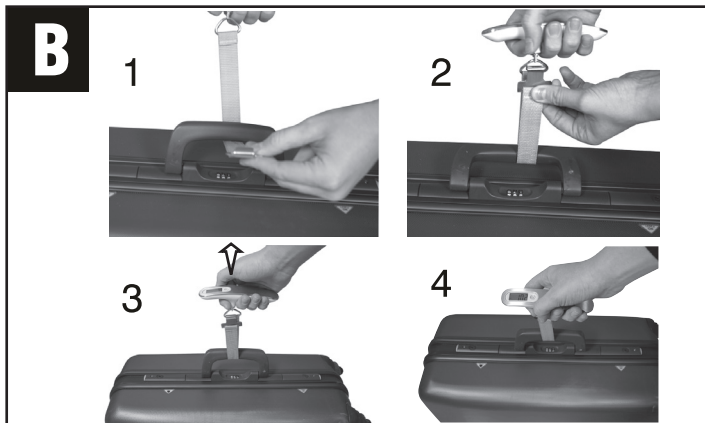
Dinamometro per bagagli

ISTRUZIONI DI USO E SICUREZZA

Istruzioni originali



ATTENZIONE! Prima di usare l'apparecchio, leggete e comprendete le istruzioni di uso e sicurezza

A**B**

Vi ringraziamo per averci preferito nella scelta di questo prodotto.

⚠ ATTENZIONE! Prima di usare il dinamometro per la prima volta, leggete ed applicate le norme di sicurezza e le istruzioni di seguito riportate al fine di familiarizzare con i comandi ed evitare operazioni scorrette e/o misurazioni errate.

Ogni altro uso diverso da quello espressamente indicato nel presente manuale può arrecare gravi danni a persone o animali e deve ritenersi improprio ed espressamente vietato, oltre a far decadere la garanzia offerta dal produttore.

Conservate con cura il presente manuale per la consultazione durante tutta la vita del dinamometro.

PRESCRIZIONI DI SICUREZZA E D'USO

⚠ ATTENZIONE! Il sollevamento di pesi può provocare dei danni al vostro fisico, in particolar modo alla schiena. Posture scorrette possono provocare danni anche gravi.

Sollevare il peso solo se si è certi di poter compiere l'operazione. Mantenete la schiena dritta e con gambe leggermente divaricate. Non piegatevi in avanti ed assumete una posizione stabile e sicura.

⚠ ATTENZIONE! È vietato pesare persone, bambini, animali, materiali pericolosi e/o esplosivi, materiali fusi, materiali fragili.

Non pesare oggetti di peso superiore alla capacità del dinamometro per non danneggiare permanentemente il sensore. In caso di peso superiore a quello misurabile dal dinamometro apparirà nel display il simbolo "EEEE".

Sostituire le batterie quando nel display appare il simbolo "LO". Non è consigliato utilizzare batterie ricaricabili.

Se non utilizzato, non agganciare alcun oggetto al dinamometro.

Non immergere il dinamometro in acqua o in altri liquidi. Non fare entrare alcun tipo di liquido all'interno del dinamometro.

Conservare il dinamometro in un ambiente a umidità relativa non superiore all'85% e a temperatura compresa tra +10 e +40°C.

Apparecchi elettrici/elettronici, quali forni a microonde, cellulari... posti nelle vicinanze del dinamometro potrebbero causare interferenze e determinare risultati di pesatura inesatti.

Per effettuare misurazioni corrette accertarsi che il dinamometro sia in posizione orizzontale con aggancio verso il basso.

Non mettere il dinamometro diret-


tamente a contatto con alimenti, bevande, cosmetici.

È preferibile utilizzare sempre un contenitore per effettuare la pesata di prodotti alimentari, prodotti sfusi...

CARATTERISTICHE

Portata 50kg - divisione 0,1kg
Modalità kilogrammi e libbre
Funzione tara
Funzione H (hold) che memorizza l'ultima pesata
Display digitale
Alimentazione: 1 batteria CR2032, non fornita
Spegnimento automatico

DESCRIZIONE (FIG.A)

- 1 Supporto
- 2 Anello di supporto
- 3 Gancio
- 4 Cinghia
- 5 Display
- 6 Tasto acceso/spento 
- 7 Scomparto batteria e batteria
- 8 Tasto UNIT per selezionare l'unità di misura

INSERIMENTO BATTERIE

Il dinamometro funziona con 1 batteria CR2032.

Per inserire la batteria:

- Rimuovere lo scomparto batteria (7) tirandolo con pollice e indice.
- Inserire la batteria rispettando la polarità (vedi figura A)
- Reinserrire lo scomparto batteria sul corpo principale facendo combaciare le 2 tacche e spingendolo.

Sostituire le batterie quando nel display appare il simbolo "LO".

Non è consigliato utilizzare batterie ricaricabili.

FUNZIONAMENTO


Il dinamometro indica il peso degli oggetti agganciati scegliendo tra la modalità "Kg" (kilogrammi) e "Lb" (libbre); agire sul tasto UNIT per la selezione.

Il peso massimo misurabile è 50kg, con divisione di 0,1kg.

Come pesare (vedi figura B):

- 1 Sganciare il gancio (3) e far passare la cinghia (4) attorno a una maniglia di trasporto del bagaglio
- 2 Riagganciare il gancio sull'anello
- 3 Impugnare saldamente con la mano e alzare di poco il peso muovendo il braccio
- 4 Una volta che il peso è stabile,

la pesata resta memorizzata sul display (5)
5 Abbassare il peso.

Pesatura con tara:
Effettuare la pesatura come descritto sopra e, mantenendo sollevato il peso e senza spegnere, resettare il display premendo per un secondo il tasto acceso/spento ; a questo punto aggiungere il secondo peso e sul display comparirà il suo peso netto.

CONSIGLI PER L'USO

Il minimo ingombro e la buona precisione permettono di utilizzare il dinamometro in varie situazioni:


- bagagli in aeroporto
- raccolta di frutta, verdura, funghi
- controllo peso della cacciagione e del pesce (utilizzando un sacchetto come contenitore).

MANUTENZIONE E PULIZIA

Il dinamometro non richiede alcuna particolare manutenzione, ma necessita di una buona conservazione lontano da polvere e liquidi. Per pulire il dinamometro usare un panno morbido. Non immergere il dinamometro in acqua o in altri liquidi. Non fare entrare alcun tipo di liquido all'interno

del dinamometro.
Non adoperare solventi o prodotti abrasivi.
Quando non utilizzate per lungo tempo il dinamometro, rimuovere le batterie.

DEMOLIZIONE

 I rifiuti elettrici ed elettronici possono contenere sostanze pericolose per l'ambiente e la salute umana; non devono pertanto essere smaltiti con quelli domestici ma mediante una raccolta separata negli appositi centri di raccolta o riconsegnati al venditore nel caso di acquisto di una apparecchiatura nuova analoga. Lo smaltimento abusivo dei rifiuti comporta l'applicazione di sanzioni.

 Smaltimento batterie.

Le batterie devono seguire una procedura di smaltimento separata. Non gettate nel fuoco e non disperdete nell'ambiente le batterie esauste ma consegnatele agli appositi centri per il loro smaltimento. Non smaltire assieme ai rifiuti domestici.

GARANZIA

Il prodotto è tutelato a norma di legge contro non conformità rispetto alle caratteristiche dichiarate purché sia stato utilizzato esclusivamente nel modo descritto dalle istruzioni, non sia stato manomesso in alcun modo, sia stato conservato correttamente, sia stato riparato da tecnici autorizzati e, ove previsto, siano stati utilizzati solo ricambi originali.

In caso di utilizzo industriale o professionale oppure in caso di impiego simile la garanzia ha validità di 12 mesi.

Per emettere una richiesta di intervento in garanzia è necessario presentare la prova di acquisto al rivenditore o ad centro assistenza autorizzato.