



M461771
04.10.2021

I Set per spinatura

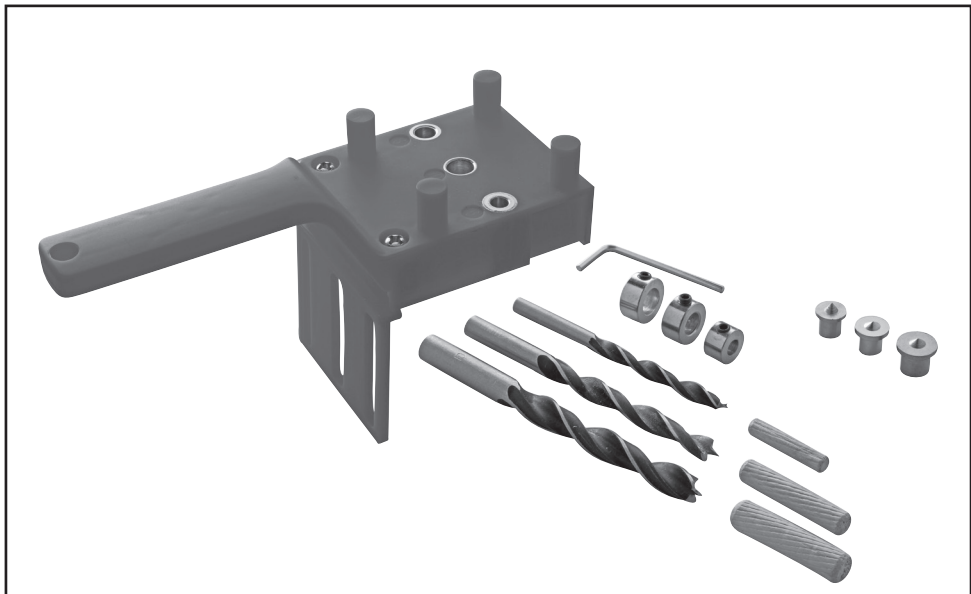
ISTRUZIONI PER L'USO E ISTRUZIONI DI SICUREZZA

Istruzioni originali

GB Dowel set

INSTRUCTION MANUAL AND SAFETY INSTRUCTIONS

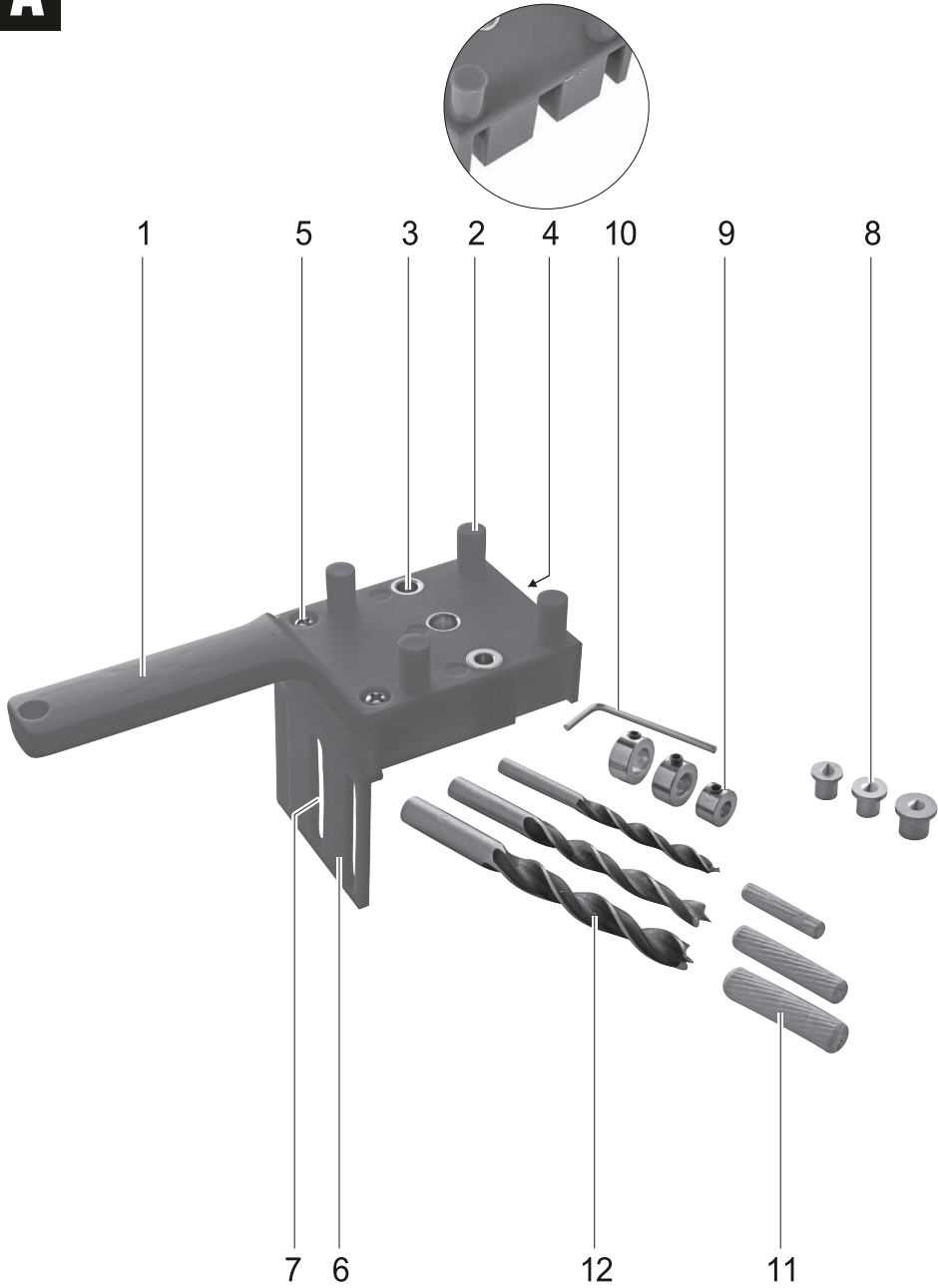
Translation of the original instructions

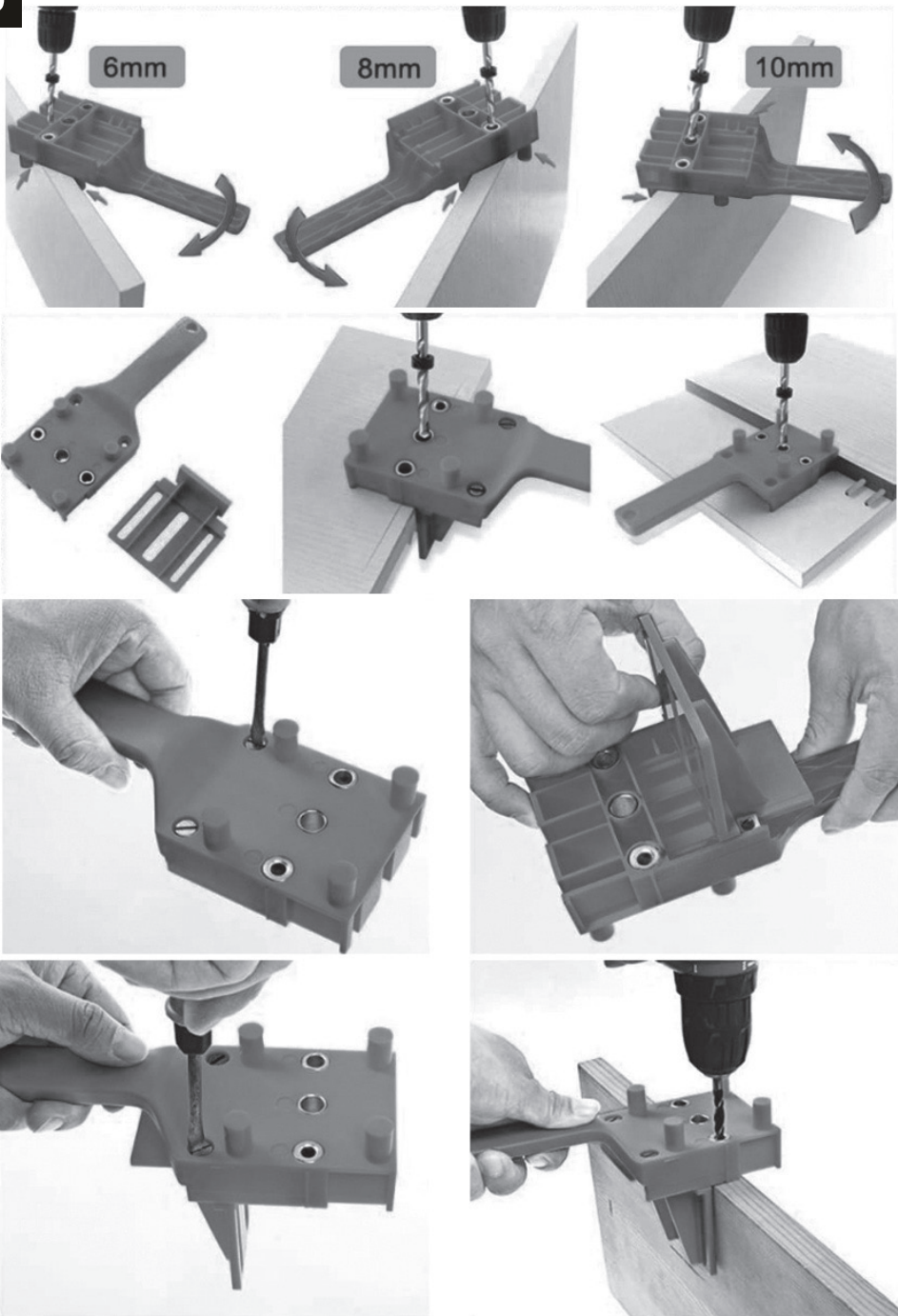


⚠ AVVERTENZA Leggere tutti gli avvisi di sicurezza, le istruzioni, le illustrazioni e le specifiche fornite con questo utensile. Conservare tutte le avvertenze e le istruzioni per riferimento futuro.

⚠ WARNING Read all safety warnings, instructions, illustrations and specifications provided with this tool. Save all warnings and instructions for future reference.

A



B

ITALIANO

AVVERTENZE GENERALI DI SICUREZZA

1. **Mantenere l'area di lavoro pulita e ben illuminata.** Le aree disordinate o buie favoriscono gli incidenti.
2. **Non utilizzare utensili elettrici in atmosfere esplosive, come in presenza di liquidi, gas o polveri infiammabili.** Gli utensili elettrici creano scintille che possono incendiare la polvere o i fumi.
3. **Tenere lontano bambini ed estranei.** Bambini ed estranei devono essere mantenuti lontani dall'area di lavoro e non devono toccare l'utensile.
4. **Fate sempre riferimento al manuale di sicurezza dell'utensile che utilizzerete con questa dima.**
5. **Utilizzate sempre dispositivi di protezione individuale adeguati.** Fate riferimento al manuale del vostro utensile e comunque indossate almeno guanti, cuffie, occhiali di protezione e mascherina per proteggervi dalla polvere.



Leggere le istruzioni di sicurezza e d'uso



Indossare occhiali e mascherina di protezione



Indossare guanti di protezione

DESCRIZIONE (FIG.A)

- 1 Impugnatura
- 2 Perni di centraggio
- 3 Boccole guida in acciaio per punte da 6,8,10
- 4 Risccontri di allineamento
- 5 Viti di bloccaggio fermo regolabile
- 6 Fermo regolabile
- 7 Risccontri di allineamento
- 8 Punzoni
- 9 Bussole finecorsa per punte da legno
- 10 Chiave per bussole
- 11 Spine in legno da 6,8,10mm (50pz x 3)
- 12 Punta per legno Ø6,8,10mm

SUGGERIMENTI D'USO

- La dima è adatta per eseguire forature atte ad accogliere spine di centraggio su legno e suoi derivati.
- È utile per eseguire forature precise e riproducibili su tutte le parti da accoppiare sia piane che ad angolo retto.
- Utilizzare punte per legno con diametro adeguato alle boccole presenti sulla dima.
- L'utilizzo di punte di diametro non previsto può danneggiare in modo irreparabile la dima generando situazioni pericolose.
- È consigliabile, prima di effettuare ogni foro, lubrificare leggermente la boccola in metallo presente sulla dima.
- Vedi alcuni esempi di utilizzo della dima in fig.B.

ENGLISH

GENERAL SAFETY WARNINGS

1. **Keep the work area clean and well lit.** Cluttered or dark areas are conducive to accidents.
2. **Do not use power tools in explosive atmospheres, such as in the presence of flammable liquids, gases, or dusts.** Power tools create sparks that can ignite dust or fumes.
3. **Keep children and strangers away.** Children and strangers must be kept away from the work area and must not touch the tool.
4. **Always refer to the safety manual of the tool you will use with this template.**
5. **Always use appropriate personal protective equipment.** Refer to the manual of your tool and in any case wear at least gloves, headphones, goggles and a mask to protect yourself from dust.



Read the safety and use instructions



Wear protective goggles and a mask



Wear protective gloves

DESCRIPTION (FIG.A)

- 1 Handle
- 2 Centering pins
- 3 Steel guide bushings for 6,8,10 bits
- 4 Alignment strikers
- 5 Adjustable stop locking screws
- 6 Adjustable stop
- 7 Alignment strikers
- 8 Punches
- 9 End stop bushes for wood drills
- 10 Socket wrench
- 11 Wooden pins 6,8,10mm (50pcs x 3)
- 12 Drills for wood Ø6,8,10mm

SUGGESTIONS FOR USE

- The template is suitable for drilling to accommodate centering pins on wood and its derivatives.
- It is useful for making precise and reproducible holes on all parts to be coupled, both flat and at right angles.
- Use wood bits with a diameter suitable for the bushings on the template.
- The use of tips with an unexpected diameter can irreparably damage the template, generating dangerous situations.
- Before making any holes, it is advisable to lightly lubricate the metal bushing on the template.
- See some examples of use of the template in fig.B.